

Les Médecins Maîtres-Toile

[Accueil](#) ► [Nouvelles Technologies](#) ► [Créer son serveur FTP](#)

Publié le : 28 mars 2004

 [Imprimer cet article](#)

Auteur :

Rémy Louvet



Créer son serveur FTP

Un serveur FTP ? ? C'est quoi ?? Pour quoi faire exactement ??

Sommaire

- [1\) votre connexion](#)
- [2\) le matériel](#)
- [3\) les softs dédiés](#)
- [4\) la sécurité](#)
- [Conclusion](#)

Voici une question à laquelle la réponse est simple : par exemple, vous filmez vos enfants avec votre caméscope numérique, vous le sauvegardez en MPG mais voilà, ce fichier vidéo pèse 80 Mo impossible de l'envoyer par email aux grands-parents.

Vous voulez en fait "partager" ce fichier d'une taille trop importante avec d'autres personnes ; bien sur, il existe des logiciels peer-to-peer mais là, vous êtes à la limite de la légalité : ces logiciels s'appellent dorénavant Kazaa, Mamouth, eMule ou eDonkey.

Vos visiteurs se connecteront aussi facilement sur votre serveur FTP que s'ils allaient sur un vulgaire site web quelque part sur la toile. En effet, Internet Explorer est tout aussi capable de fureter sur du FTP que sur du HTTP. Sinon, il existe encore d'autres logiciels dédiés au FTP, comme [LeechFTP](#), [FTP Commander](#) ou simplement [FTP 2002 de mon ami JP Aigron](#)

Mon propos est donc de vous donner toutes les explications pour "monter" un serveur FTP.

1) votre connexion

Evidemment, votre connexion doit se faire en haut-débit, ADSL ou câble, afin de pratiquer cet échange de fichiers. Votre adresse IP (un code composé de 4 blocs de chiffres qui vous identifie sur le web) sera soit fixe, soit dynamique (change à chaque connexion du modem ADSL).

Certains fournisseurs d'accès Internet peuvent vous offrir cette possibilité d'adresse IP fixe, quelquefois, il suffit d'en faire une simple demande.

De plus, il existe des sites qui permettent d'obtenir un nom de domaine établi qui redirigera vers votre adresse IP dynamique, et ce, grâce à un petit soft qui enverra régulièrement votre nouvelle IP vers ce prestataire, c'est le cas de <http://www.no-ip.com/> ; je détaille plus bas la configuration de ce logiciel.

2) le matériel

Il ne faut pas un matériel "dernier cri" pour pouvoir monter un serveur FTP, il suffit d'avoir un processeur récent et surtout un disque rapide, bien optimisé et défragmenté. La mémoire RAM doit être de 256 Mo pour Windows XP, 128 sous Windows 2000 ; surtout, il ne faut pas saturer la mémoire vive en lançant d'autres logiciels gourmands, cela diminuerait la rapidité d'accès au serveur.

3) les softs dédiés

► Windows 2000 et XP possèdent d'origine un serveur FTP et HTTP : c'est IIS pour Internet Information Services, qu'il faut installer et paramétrer aux petits oignons car ce logiciel est l'objet constant de mises à jour, de découverte de failles de sécurité etc. Je le déconseille.

Les virus type Code Rouge attaquent constamment ce type de serveur. [Voir la FAQ anglaise de IIS](#)

► en cherchant sur la toile, on peut trouver un tas de logiciels-serveurs FTP : [MollenSoft FTP](#), [PowerFTP](#) ou encore [Secure FTP Server](#)

► pour débiter simplement un serveur FTP, je conseillerais [Typsoft Serveur FTP](#), gratuit également, français, qui permet de lancer un serveur FTP très facilement ; on lui indique quel est le dossier à partager, ses droits d'accès et de création de sous-dossiers. Les logs vous permettront de voir qui vient sur votre serveur et vous informe en temps réel sur l'activité de celui-ci.

Configuration Utilisateur

Liste des Utilisateurs

Anonymous

Nouvel Utilisateur

Copier Utilisateur

Renommer utilisateur

Effacer Utilisateur

Enregistrer

Fermer

Mot de Passe

<< Encrypt >>

Répertoire Racine

E:\server\

Désactiver ce compte

Affichage du Répertoire en Mode Virtuel ("!C:/Repertoire/" = "!/")

Maximum de connexions pour cet identifiant : 0

Autoriser combien de Clients simultanés par IP : 0

Limite de Temps : (Min) [Max: 600 min] 0 = Pas de limite de Temps

Fichier du message de Bienvenue

Fichier du message de Départ

Droits d'accès

E:\server\

E:\server\

Ajouter Modifier Effacer

Fichiers

Download Effacer

Upload Accès Interdit

Renommer fichiers et répertoires

Répertoire

Créer Effacer

Lien Virtuel Sous-Répertoire Inclus

Configuration FTP

Port FTP : 21

Pour valider ce changement, vous devez redémarrer le serveur.

Maximum de connexions 5 0 = Pas de Limite de Clients

Désactiver le Message de Confirmation de Sortie

Démarrer FTP Serveur au démarrage de Windows

Démarrer dans la Barre des Tâches.

Sauvegarde automatique des messages. (Fichier Log)

Ajouter la date au journal.

Afficher toutes les commandes des utilisateurs.

Remplacer la bannière du FTP par votre IP

IP For PASV Mode

Langue francais

Fichier du message de Bienvenue

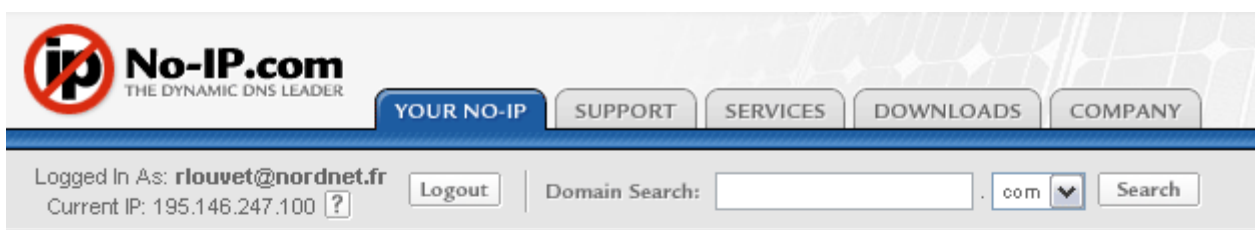
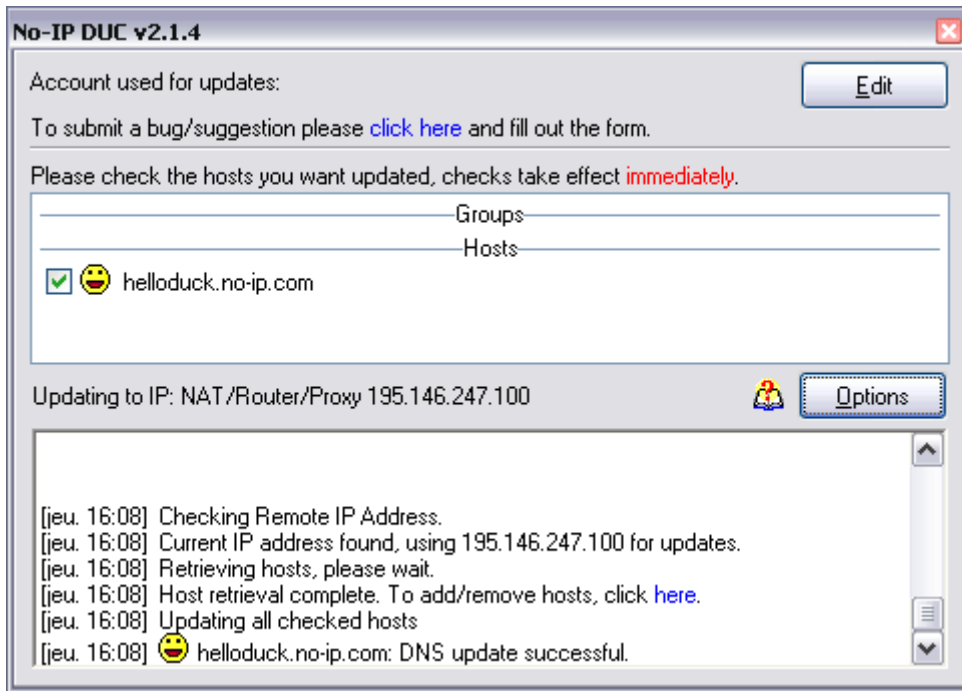
Fichier du message de Départ

Passive Port range: 0 -> 0 Both 0 to disable

Enregistrer

Fermer

► ensuite, pour permettre la connexion entre un nom de domaine et votre adresse IP dynamique, je vous conseille <http://www.no-ip.com/> qui, via un petit logiciel-client renverra régulièrement au serveur no-IP la bonne adresse IP ; le site est en anglais mais assez facile à comprendre : il faut s'inscrire puis créer son nom de domaine d'extension <http://monserveur.no-ip.com>.



YOUR NO-IP

- ▾ **Hosts / Redirects**
 - Add
 - **Manage**
 - Manage Groups
 - Upgrade to Enhanced
- ▾ **Plus**
- ▾ **Domain Registration**

• Hosts / Redirects

No-IP Free Domains

Host:	IP / URL	Action:
no-ip.com		
helloduck.no-ip.com	195.146.247.100 [IP]	Modify Delete
remo.no-ip.com	http://www.dr-l...	Modify Stats Delete

WC = Wildcard

[ADD A HOST ▸](#)

► par ailleurs, il existe Apache, qui lui, est plus fiable et surtout gratuit. D'ailleurs, [EasyPHP](#) comporte l'ensemble du serveur Apache ainsi que la possibilité de création de bases de données type MySQL ; c'est à essayer mais Apache ne comporte qu'un serveur HTTP, pour héberger votre site web dynamique (pages PHP) mais point de serveur FTP pour échanger des fichiers ...

4) la sécurité

Elle doit être parfaite pour éviter certains dégâts sur votre ordinateur :

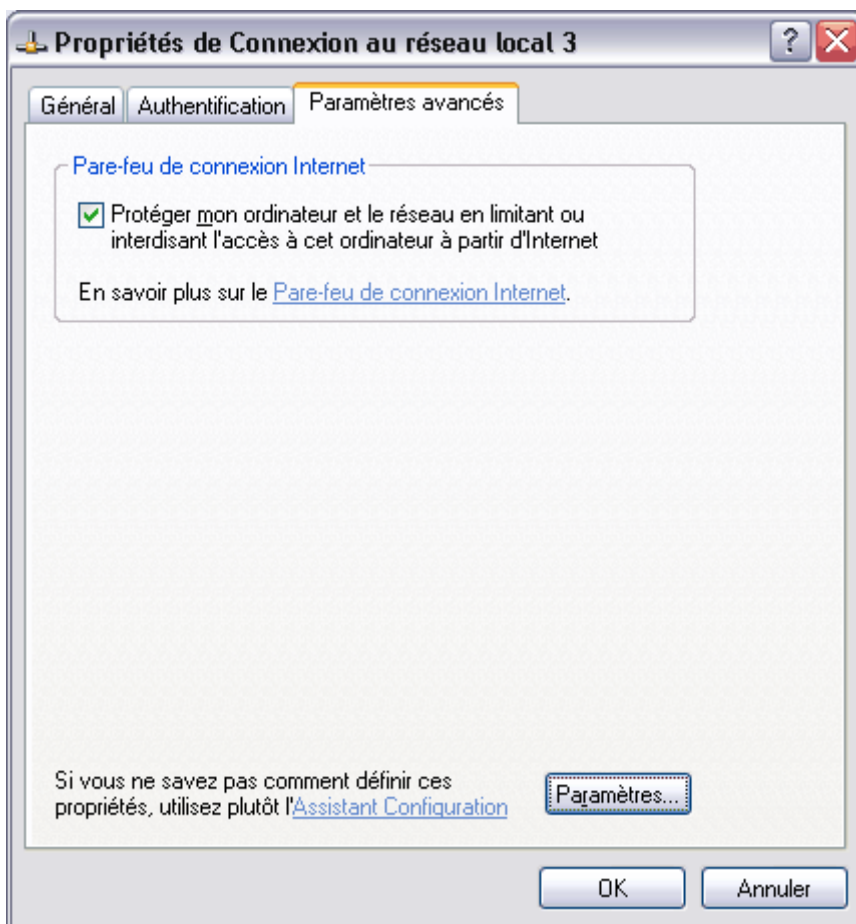
► Le système d'exploitation doit être correctement patché depuis Windows Update pour éviter tout piratage de votre serveur. C'est indispensable car certains virus s'attaquent plus particulièrement aux serveurs. Il est prudent d'installer un logiciel (ou un routeur) pare-feu -firewall- et de n'activer que le port 21, caractéristique des serveurs FTP. Si vous voulez installer un serveur HTTP, pour monter votre site web, ce sera le port 80.

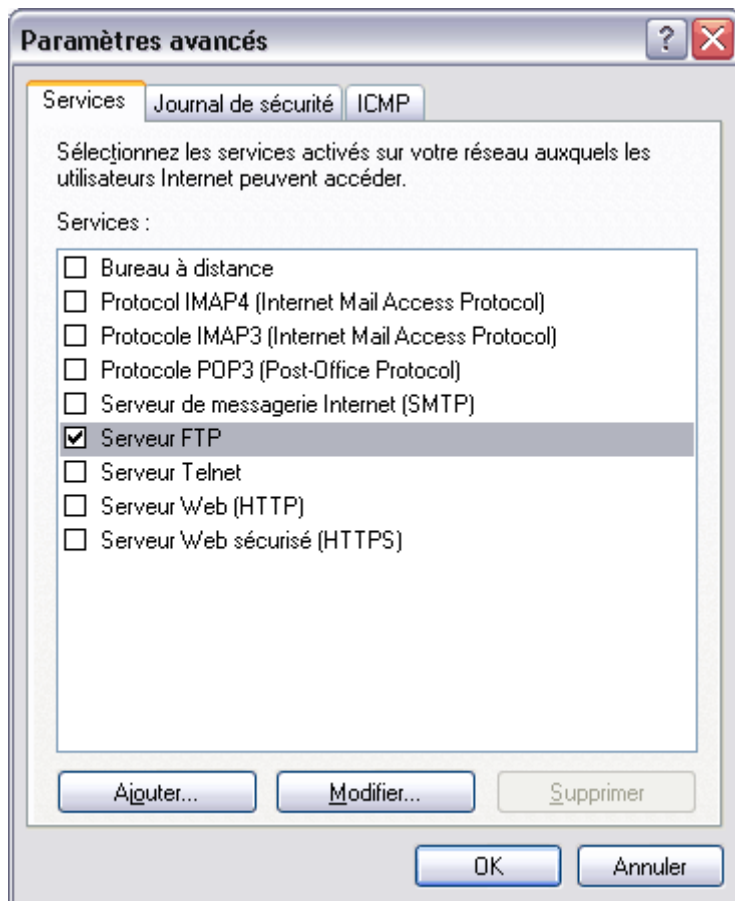
► un logiciel firewall doit absolument être installé ; il ne faut ouvrir QUE le port 21 sur un serveur FTP, inutile de tout ouvrir ; le mieux est, bien entendu, un routeur qui comporte un firewall "matériel" cette fois.

► comme logiciel firewall, il existe bien sur [Zonalarm](#) ; qui demande quelques paramétrages au départ mais qui sait se faire muet ensuite.

► sinon, le firewall intégré de XP est simple d'emploi mais suffisamment efficace ; il doit connaître une mise à jour prochaine dans le pack SP2 pour Windows XP (mi-2004).

Allez dans le panneau de configuration, connexions réseau, votre connexion puis clic droit ... propriétés et onglet "Paramètres avancés", la case "Paramètres" permet d'ouvrir le port 21 pour le serveur FTP.





Conclusion

Voilà, vous avez maintenant toutes les clés en mains, vous téléchargez quelques logiciels, vous les paramétrez correctement et vous voici avec un serveur FTP "perso" ; soyez très vigilants sur la sécurité, je ne le répéterai jamais assez.

Bons échanges FTP !!



 [Imprimer cet article](#)

Copyright Médecins Maîtres-Toile francophones
[Espace membres](#) - [Administration](#) - [Crédits](#)
